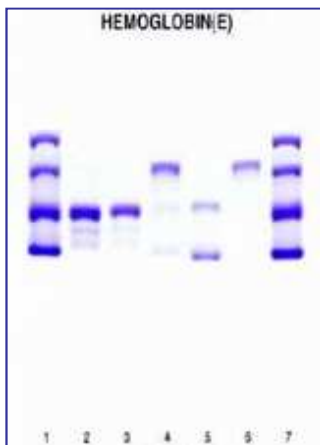




③ **Antecedente:** Un **fondo de Private Equity paneuropeo** estaba evaluando una potencial inversión en un fabricante de aparatos de diagnóstico para laboratorios de análisis clínicos y quería realizar una serie de entrevistas a clientes de la Compañía en Italia y España



③ **Proyecto:** BCS llevó a cabo un amplio análisis del mercado italiano (uno de lo más importantes para la Compañía) y español, enfocándose en numerosas entrevistas con clientes actuales y potenciales

- Las discusiones se centraron principalmente en la evolución del volumen de análisis clínicos en el mercado, así como en las diferentes técnicas de diagnóstico utilizadas por los laboratorios
- Las entrevistas se enfocaron también en la percepción actual de los productos de la Compañía, así como en el nivel de servicio proporcionado

③ **Resultado:** BCS informó al fondo de los resultados del análisis de mercado, evidenciando sobre todo oportunidades y amenazas a corto y largo plazo. El fondo decidió finalmente formular una oferta preliminar a los propietarios para hacerse con la Compañía

